



5.2.

ČTENÍ

M - D

VELKÁ TAŠKA

DENÍK

SVÁTEK ZVÍŘAT



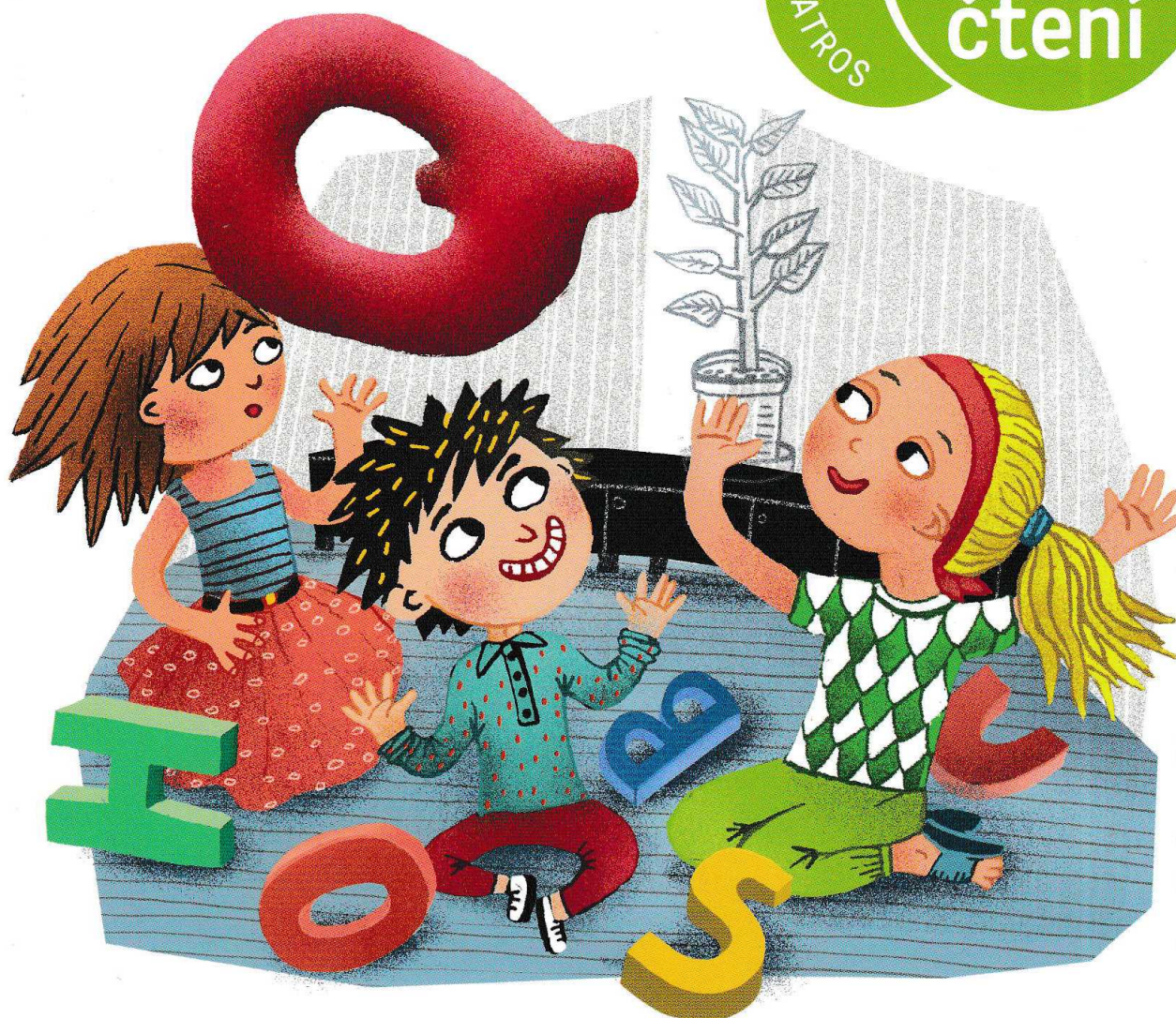
R: To je zmatek,
když zvířata mají svátek,
to je zmatek,
to jsou mi věci.
To je zmatek,
když zvířata mají svátek,
to je zmatek,
to jsou mi věci.

1. Kočky dělají psí kusy,
psi se zase kočkují,
paví očka v akváriu
vzájemně se očkují.
Všechno je dnes povoleno,
když maj svátek zvířata,
všude voní trus a seno,
doupata jsou vyhrátá.
2. Nikdo nemá hrůzu ze lva,
nikdo strachy nespěchá,
v běhu zvítězila želva
a je šťastná jak blecha.
Krávy dělají voloviny,
oslové zas koniny,
kdo nenajde svoji noru,
ať si vleze do jiný.

list

| | 1 | 2 | 3 | 4 | 5 | 6 |
|-----------|----------|----------|----------|----------|----------|----------|
| 1 | jáma | lije | sama | milá | lípa | dolů |
| 2 | moje | myje | nula | sype | lesy | mezi |
| 3 | nejí | máte | lítá | domů | padá | celá |
| 4 | jede | pole | vosa | malá | myši | taky |
| 5 | lano | rýma | dary | volá | koza | nové |
| 6 | veze | leze | zelí | víno | sova | leží |
| 7 | kope | zima | mají | také | sýry | lyže |
| 8 | káva | šaty | jako | dolů | šumí | bílá |
| 9 | nohy | husa | ráda | leze | mísa | žáci |
| 10 | ruce | píše | zase | roky | léto | fíky |

W



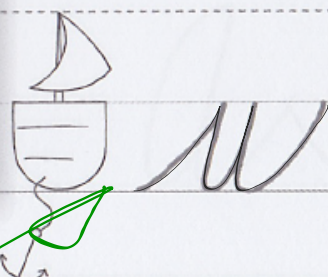
Ilustrovala Sylva Francová

Ivona Březinová

Q je O s ocáskem



písanka 7



u

u



u

u



u



u

DOPISUJEME STRÁNKU

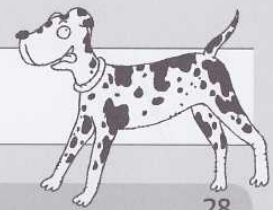
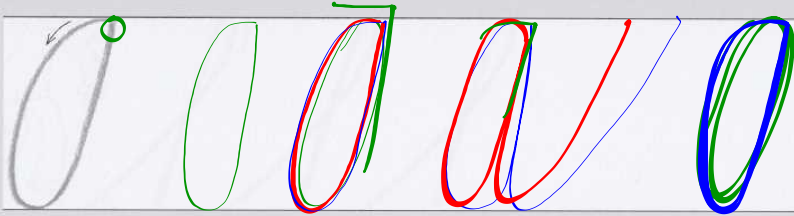
uši

úř

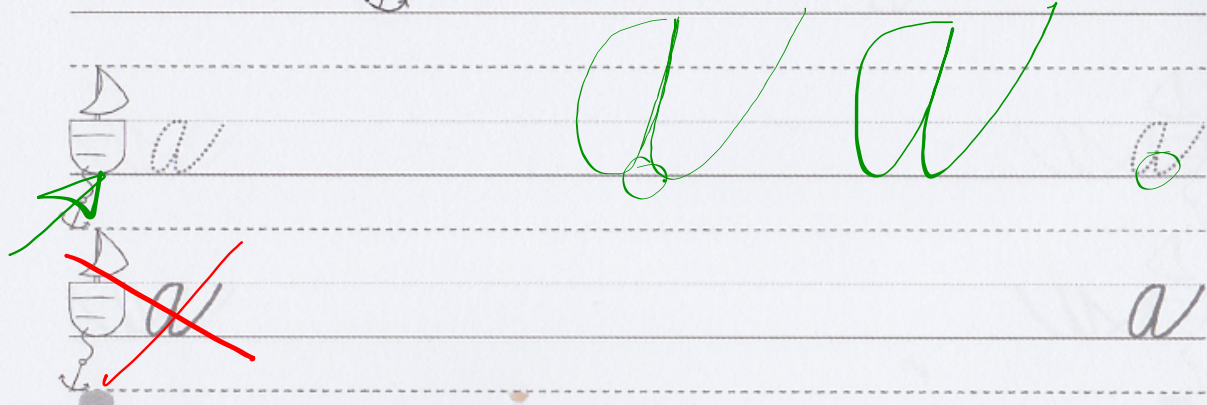
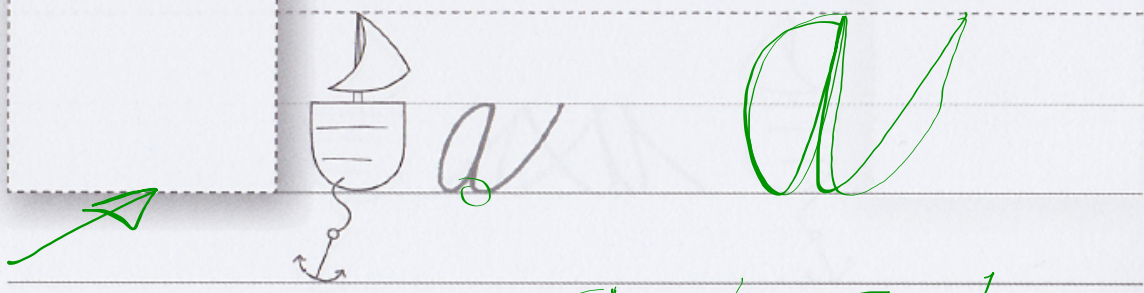
úř sůl sůl

sušiče

Uvolňovací cviky - 30



písanka 8



aá

šála

úša

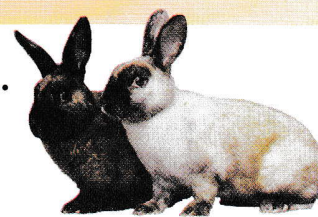
šála

M: str. 13:

3

VYŘEŠ SLOVNÍ ÚLOHU.

Tomáš chová malé králíky. Měl jich celkem devět.
Dva králíky dal k svátku spolužačce Janě.
Kolik králíků mu zbylo?

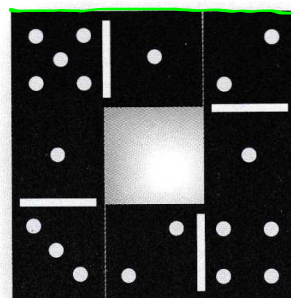
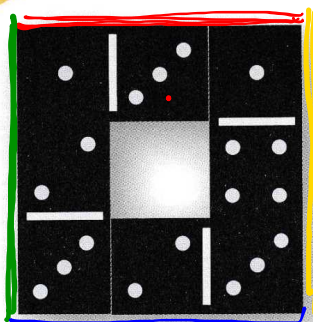





$$9 - 2 = 7$$

M: str. 14:

2

POČÍTEJ S DOMINEM.



| | | | | | | | | | | | | | | | | | | | | |
|---|---|---|---|---|---|---|---|--|--|--|--|--|--|--|--|--|--|--|--|--|
|  | 1 | + | 3 | + | 1 | = | 5 | | | | | | | | | | | | | |
|  | 1 | + | 2 | + | 3 | = | 6 | | | | | | | | | | | | | |
|  | 3 | + | 2 | + | 3 | = | 8 | | | | | | | | | | | | | |
|  | 1 | + | 4 | + | 3 | = | 8 | | | | | | | | | | | | | |
| | | | | | | | | | | | | | | | | | | | | |
| | | | | | | | | | | | | | | | | | | | | |
| | | | | | | | | | | | | | | | | | | | | |
| | | | | | | | | | | | | | | | | | | | | |
| | | | | | | | | | | | | | | | | | | | | |
| | | | | | | | | | | | | | | | | | | | | |



$$5 + 1 + 2 =$$

$$+ + =$$

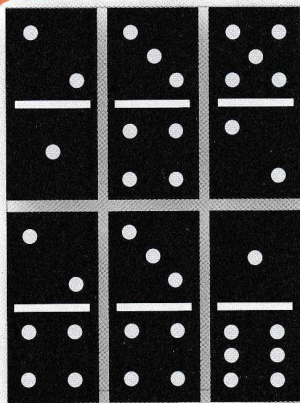
$$+ + =$$

$$+ + =$$

M: str. 14:

3

POČÍTEJ S DOMINEM.



A 4x4 grid with a 2x2 central shaded area. To the right is a 4x4 grid with a 2x2 central shaded area containing a simple addition problem.

| | | | | | |
|--|--|---|---|---|--|
| | | | | | |
| | | + | + | = | |
| | | + | + | = | |
| | | + | + | = | |
| | | + | + | = | |
| | | | | | |

M:str. 15:

$5 + 3 = 8$

$9 - 1 = 8$

$5 - 2 = 3$

$8 - 1 = 7$

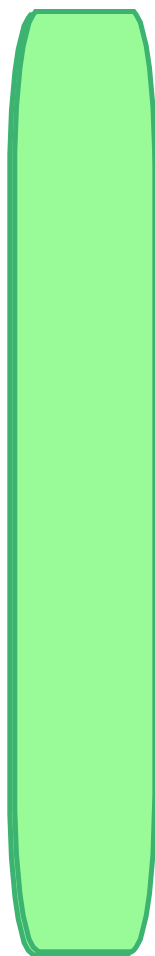
$7 + 2 = 9$

$5 - 4 = 1$

$8 - 1 = 7$

$3 + 6 = 9$

$2 - 0 = 2$



$7 + 1 = 8$

$9 - 4 = 5$

$5 + 4 = 9$

$4 + 0 = 4$

$6 - 2 = 4$

$1 - 0 = 1$

$8 + 1 = 9$

$9 + 0 = 9$

$9 - 8 = 1$

SAM. KO

5.2.

DŮ:

Najdi chybu a oprav

$3 + 1 = 4$

$4 + 2 = 5$

$4 + 1 < 2$

$7 + 1 < 6$

$7 + 0 > 3$

$7 + 1 > 6$

$6 - 1 = 5$

$5 - 1 = 4$

$3 - 2 > 2$

$8 - 2 < 7$

$4 + 3 < 2$

$9 - 9 = 1$

Malujeme bacily

