

PŘÍRODOVĚDA



Lidské tělo

- vylučovací soustava

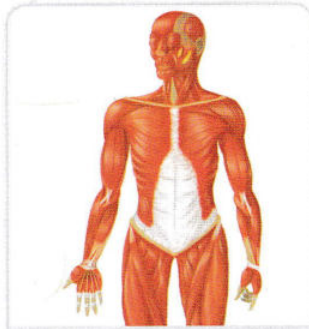
vyjmenujme si znaky živých organismů

-
-
-
-
-
-
-

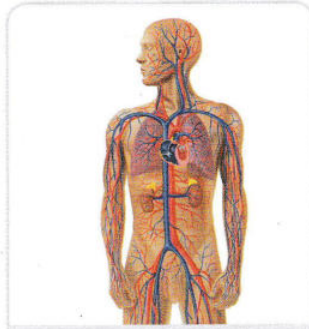
Lidské tělo je velmi **složitě**. Uvnitř těla je mnoho **orgánů**, např. srdce, mozek, plíce a žaludek. Orgány jsou přizpůsobeny tomu, aby v těle člověka plnily **různé úkoly**. Jsou součástí **orgánových soustav**, např. plíce jsou součástí dýchací soustavy. Orgánové soustavy navzájem **spolupracují**.



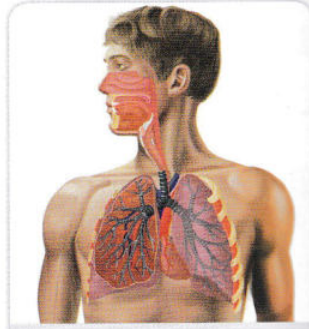
opěrná soustava (kostra)



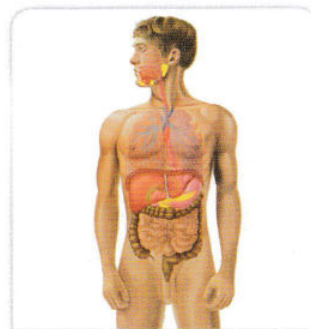
svalová soustava



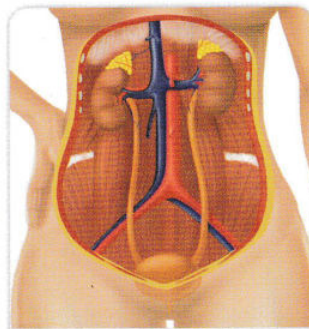
oběhová soustava



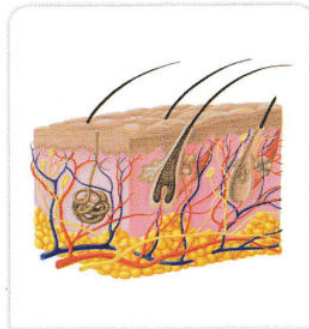
dýchací soustava



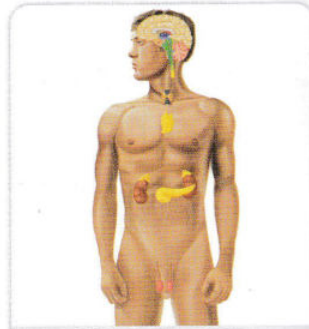
trávicí soustava



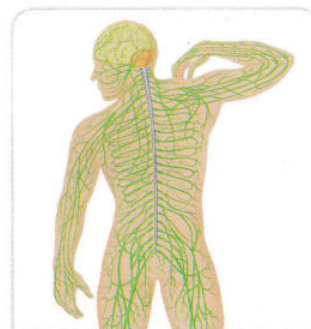
vylučovací soustava



kožní soustava



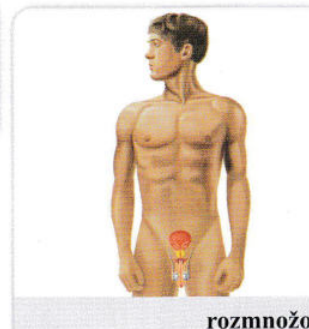
hormonální soustava



nervová soustava




smyslová soustava



muž



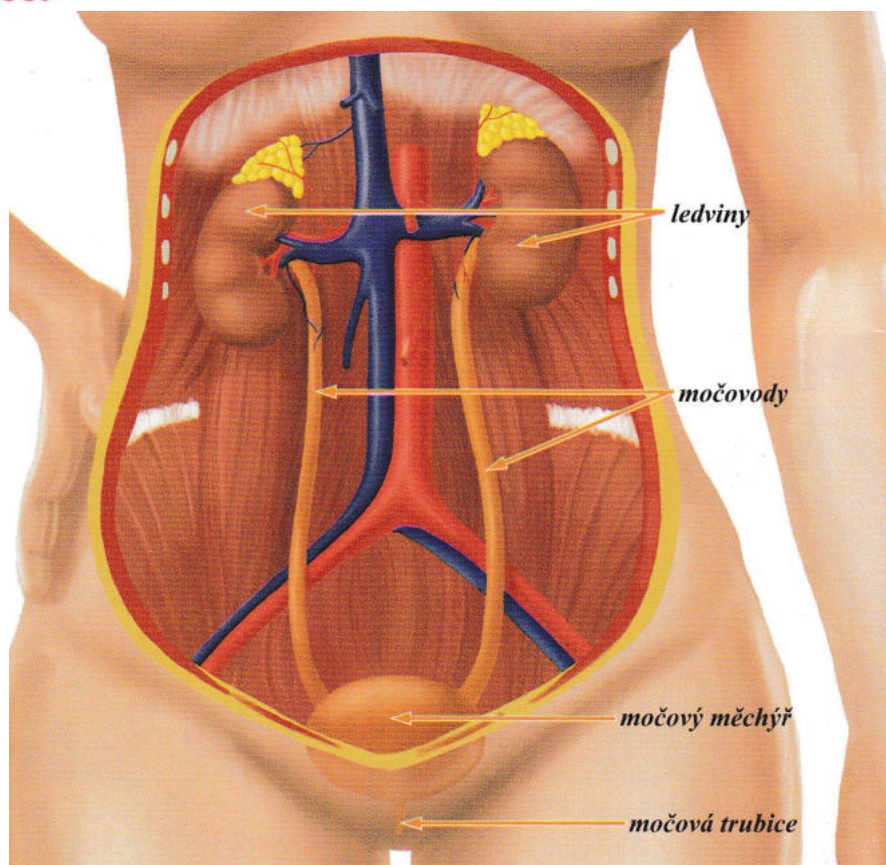
žena

 Co by se stalo, kdyby některý z orgánů odmítl spolupracovat s ostatními? Zkuste si ve dvojicích nebo skupinách zahrát scénku: „Hádka orgánů“. Jeden orgán odmítá pracovat, ostatní ho přesvědčují, že to není dobrý nápad.

Lidské tělo se skládá z mnoha orgánů (např. plíce), které tvoří orgánové soustavy (např. dýchací soustavu). Jednotlivé orgánové soustavy navzájem spolupracují.

Vylučovací soustava

- ledviny,
- močovody,
- močový měchýř,
- močová trubice.



https://www.youtube.com/watch?v=E4T2FrdbqrQ&ab_channel=hubalkovak

V našem těle neustále vznikají odpadní látky. Ty musejí být z těla odstraněny, např. pomocí vylučovací soustavy.

K vylučování odpadních látek slouží i jiné tělní soustavy.

Ledviny přebírají z krve přebytečné tekutiny, odpadní a škodlivé látky, které jsou pak v podobě **moči** odváděny **močovody** do **močového měchýře**. Odtud po určité době odchází moč **močovou trubicí** z těla ven.

Dostatečný příjem tekutin napomáhá včasnému a dostatečnému vyloučení škodlivých látek z těla ven. Lékaři doporučují vypít **denně 2–3 litry tekutin**. Při nemoci je vhodné tuto dávku ještě zvýšit.

Vylučování škodlivých látek z těla – shrnutí

V lidském těle se vytvářejí odpadní látky, které je třeba vyloučit z těla ven:

- nejvíce škodlivin je vylučováno vylučovací soustavou v podobě moči,
- nestrávené zbytky potravy se vylučují trávicí soustavou v podobě stolice konečníkem,
- oxid uhličitý se z těla odvádí za pomoci dýchací soustavy ve vydechovaném vzduchu,
- škodlivé látky spolu s přebytečnými tekutinami se z těla vylučují ven také kůží pomocí potu.